

**Matériel**  
 GEODEXPLOREUR 4  
 Sondeur écho sondeur  
 200 / 400 kHz  
 Sondeur bathymétrique  
 SVP AML, Base X1  
 Vitesse 10m/sec  
 - Système de positionnement  
 DIFFERENTIEL PRINCE  
 GPS LEICA

**Acquisition**  
 Profondeurs sondées tous les 0.5m  
 à partir de sondes échos

**Informations Sondes**  
 Le point en face à gauche du  
 rectangle détermine la position  
 de la sonde

Mixte de sondes de 10 m toutes  
 les 10 secondes

Chou de la Sonde  
 Sondes Moyennes

Échelle de sondes  
 Métrique en 0.100 m

Moyenne photographique de Google  
 TERIA

Méthode de levé / plan de fond  
 < 0.50m

Méthode de levé de plan  
 /

Informations complémentaires  
 /

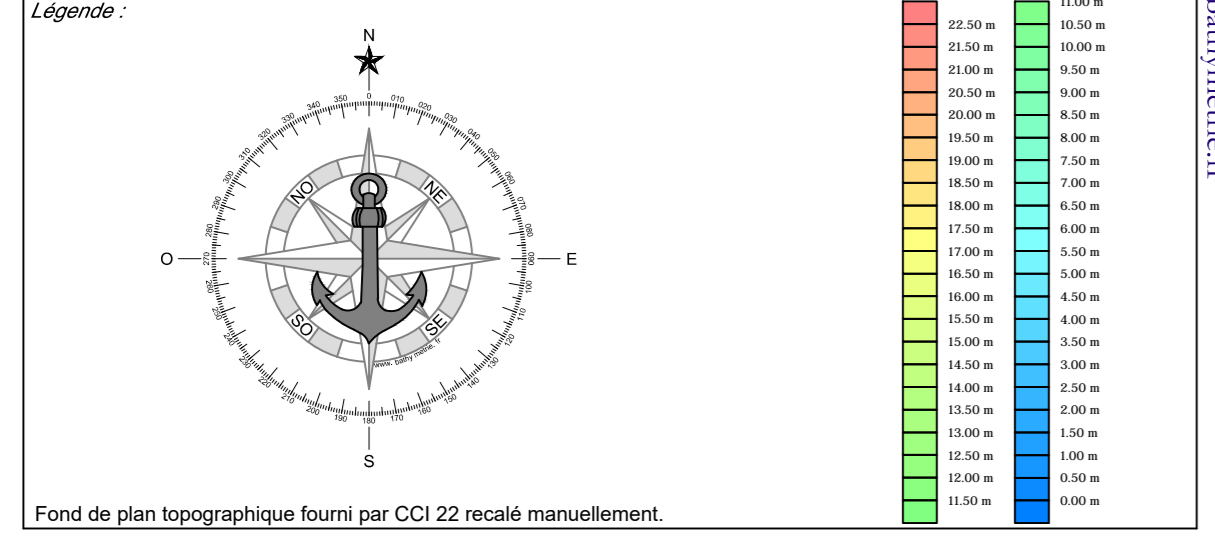
**Projet**  
 Ligne 03  
 Système Coordonnées  
 RGF 03  
 Référence altimétrique  
 ZH + IGN69 - 0,360

**Échelle**  
 1:5000

Méthode de levé  
 RMF 18

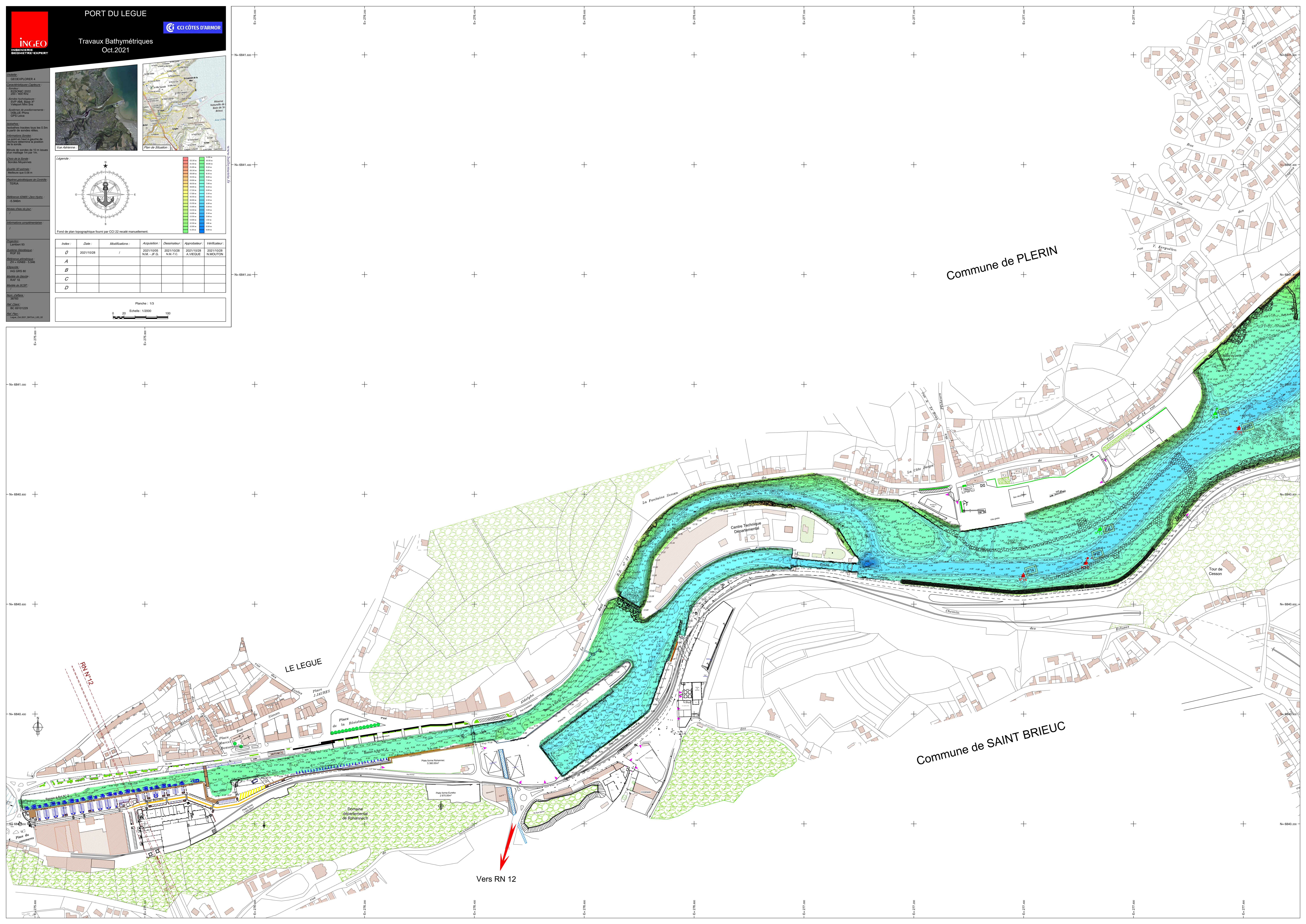
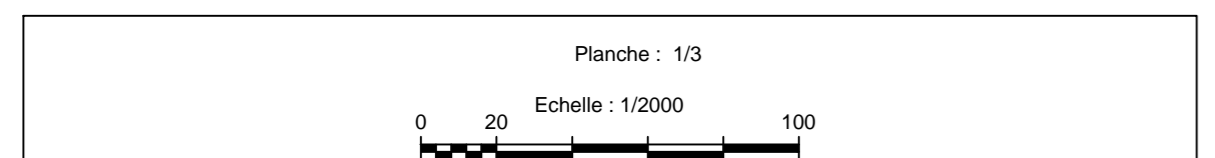
Méthode de sondage  
 /

**Autres données**  
 3013  
 Ref. Client  
 IS 00101229  
 Ref. Date  
 10/08/2021, 10/09/2021



Fond de plan topographique fourni par CCI 22 recopié manuellement

Index	Date	Modifications	Acquisition	Classificateur	Approbateur	Identificateur
D	2021/10/28	/	2021/10/05 N.M. - J.F.G.	2021/10/28 N.M.T.C.	2021/10/28 A.VIEGUE	2021/10/28 N.MOUTON
A						
B						
C						
D						



Commune de PLERIN

Commune de SAINT BREUC

Vers RN 12

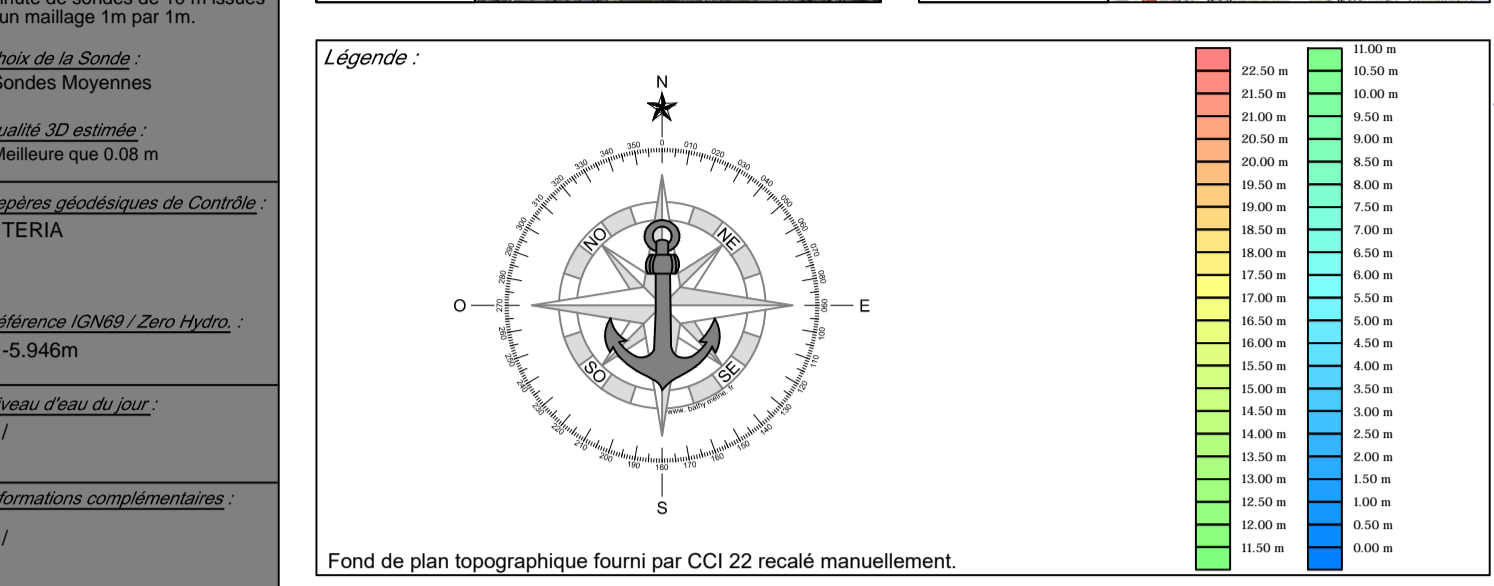
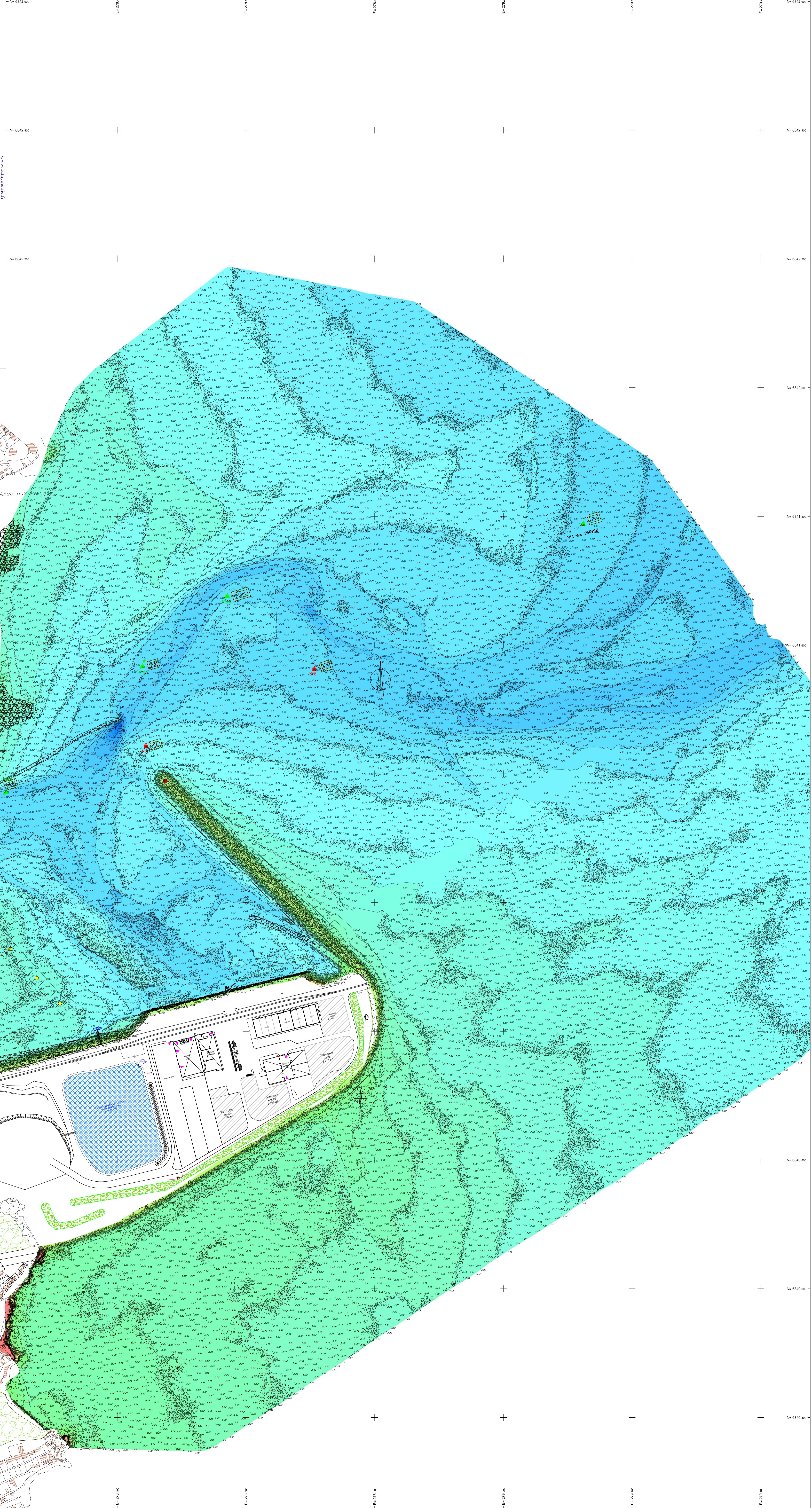
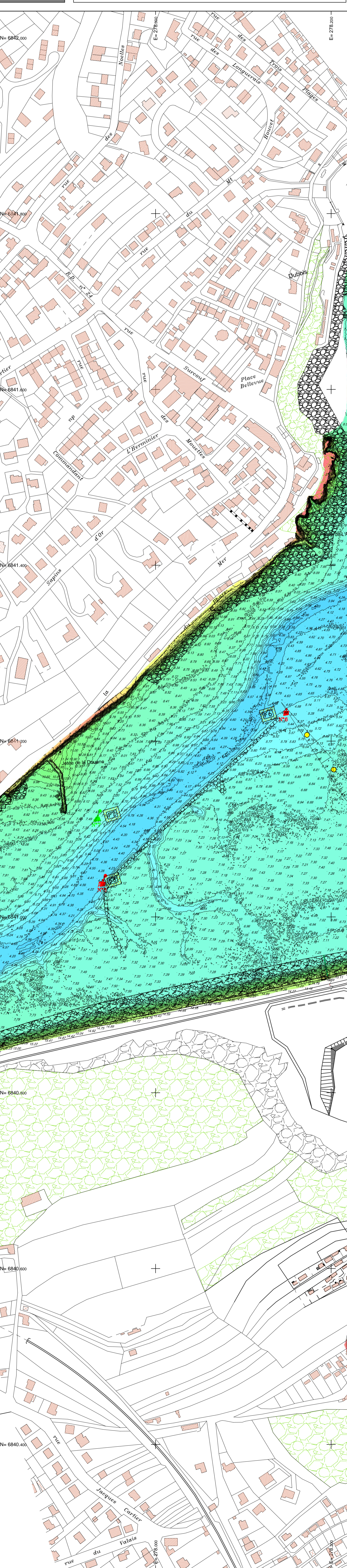


Table with 6 columns: Index, Date, Modification, Acquisition, Dessinateur, Approuvé, Vérificateur. Includes a scale bar and 'Planche : 2/3'.



Coordonnées UTM : 279000, 684200

Coordonnées UTM : 279000, 684200

Coordonnées UTM : 279000, 684200

Coordonnées UTM : 279000, 684200

Coordonnées UTM : 279000, 684200

Coordonnées UTM : 279000, 684200

Coordonnées UTM : 279000, 684200

Coordonnées UTM : 279000, 684200

Coordonnées UTM : 279000, 684200

Coordonnées UTM : 279000, 684200

Coordonnées UTM : 279000, 684200

Coordonnées UTM : 279000, 684200

Coordonnées UTM : 279000, 684200

Coordonnées UTM : 279000, 684200

Coordonnées UTM : 279000, 684200

Coordonnées UTM : 279000, 684200

Coordonnées UTM : 279000, 684200

Coordonnées UTM : 279000, 684200

Coordonnées UTM : 279000, 684200

Coordonnées UTM : 279000, 684200

Coordonnées UTM : 279000, 684200

Coordonnées UTM : 279000, 684200

Coordonnées UTM : 279000, 684200

Coordonnées UTM : 279000, 684200

Coordonnées UTM : 279000, 684200

Coordonnées UTM : 279000, 684200

Coordonnées UTM : 279000, 684200

Coordonnées UTM : 279000, 684200

Coordonnées UTM : 279000, 684200

Coordonnées UTM : 279000, 684200

Coordonnées UTM : 279000, 684200

Coordonnées UTM : 279000, 684200

Coordonnées UTM : 279000, 684200

Coordonnées UTM : 279000, 684200

Coordonnées UTM : 279000, 684200

Coordonnées UTM : 279000, 684200

Coordonnées UTM : 279000, 684200

Coordonnées UTM : 279000, 684200

**Client :**  
GEOEXPLORER 4

**Coordonnées géographiques :**  
Longitude : 2°02'  
Latitude : 50°42'46.2"

**Données bathymétriques :**  
Sondeur : SVP AM, Base X<sup>e</sup>  
Vitesse : 1.5 m/s

**Système de positionnement :**  
RTK en Réel Temps  
GPS Leica

**Profondeur :**  
Profondeurs mesurées sous les 0.5m  
à partir de sondes réelles

**Information Sonde :**  
La portée en eau à gauche de  
chaque valeur correspond à la position  
de la sonde.

**Masse de sondes de 10 m issues  
d'un même lot par 1m.**

**Choix de la Sonde :**  
Sondeur : SVP AM  
Quantité : 20 sondes  
Méthode : cas 0.50 m

**Appareil bathymétrique de Contrôle :**  
TERIA

**Altitude IGN (R.P.) / Zone Ultime :**  
-5.946m

**Méthode de calcul :**  
/

**Altitude de calcul :**  
/

**Information complémentaire :**  
/

**Altitude :**  
Lambert 93

**Système Géographique :**  
GCG 93

**Méthode de levé :**  
ZH + IGN93 - 5.946

**Échelle :**  
MG GRS 80

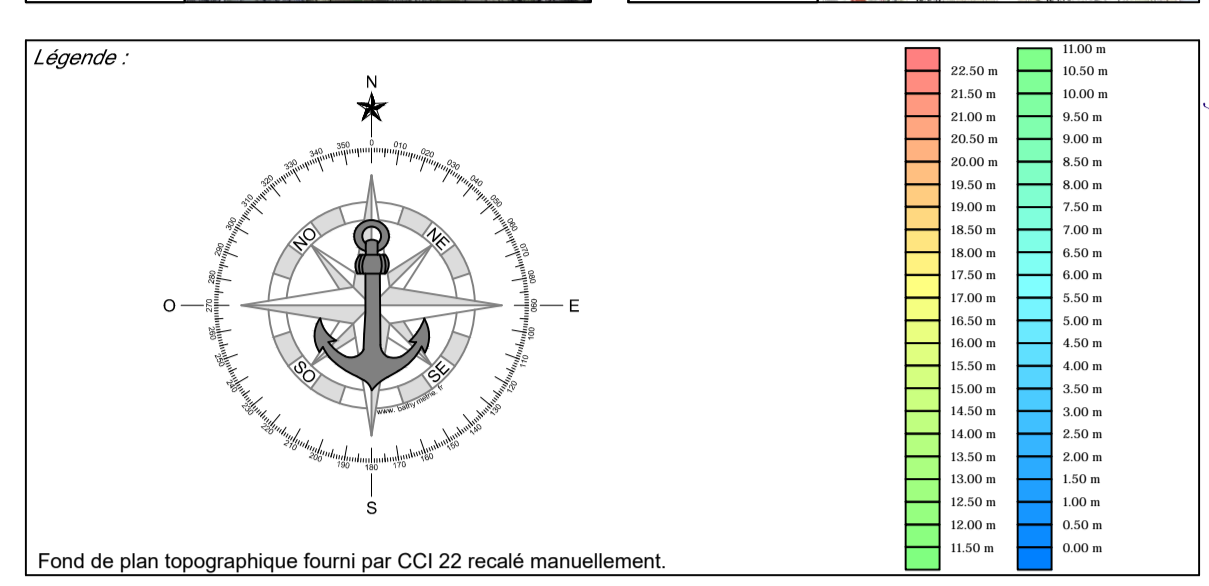
**Méthode de calcul :**  
RM 18

**Méthode de calcul :**  
/

**Plan de levé :**  
38783

**Ref. Client :**  
BC 0910229

**Ref. Plan :**  
Ligne Dotation : Anse du Legue



Fond de plan topographique fourni par CGI 22 recadré manuellement.

Index	Date	Modifications :	Acquéreur :	Dessinateur :	Approuvateur :	Identificateur :
0	2021/10/28	/	2021/10/06 N.M. - J.F.G.	2021/10/28 N.M. - T.C.	2021/10/28 A. VIEQUE	2021/10/28 N. MOUTON
A						
B						
C						
D						

Planche : 3/3  
Echelle : 1/2000  
0 20 100

